



# RAPPORT D'ACTIVITÉS 2019

VERSION COURTE

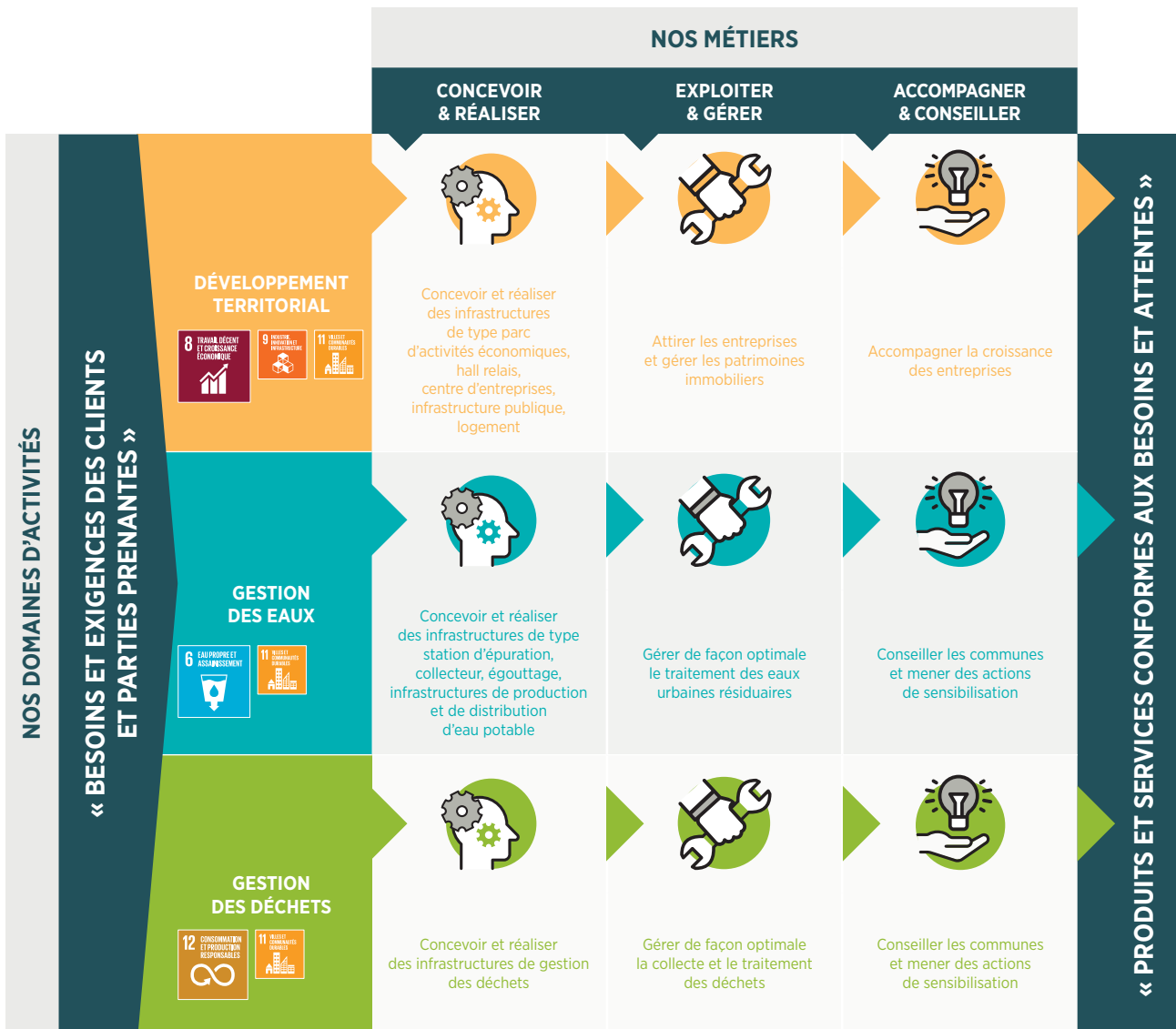
## NOS PERFORMANCES DURABLES



# PARTIES PRENANTES DU GROUPE ET PRINCIPALES INTERACTIONS



# NOTRE MISSION





## INDICATEURS CLÉS



93

STATIONS  
D'ÉPURATION



84,8 %

DE LA POPULATION  
EN ZONE D'ASSAINISSEMENT  
COLLECTIF



67,3 %

DE BOUES D'ÉPURATION  
VALORISÉES EN  
AGRICULTURE



41,7 M M<sup>3</sup>

D'EAUX USÉES  
ÉPURÉES



64 %

DU RÉSEAU DE  
COLLECTE CADASTRÉ



124

SYSTÈMES D'ÉPURATION  
INDIVIDUELLE CONTRÔLÉS



28 €/EH

COÛT MOYEN ANNUEL  
D'ÉPURATION



21

COMMUNES AUTONOMES  
ACCOMPAGNÉES  
(EAU POTABLE)



## FAITS MARQUANTS



### Nouvelle STEP, Attert

La station d'épuration d'Attert traite les eaux usées d'Attert, Schadeck, Post et Schockville.

Les plantations réalisées favorisent la présence des insectes pollinisateurs, assurent la pérennité de l'agriculture et contribuent au redéploiement de la biodiversité.



### 338 habitations notifiées

IDELUX Eau a notifié leurs obligations d'équipement en systèmes d'épuration individuelle à 338 propriétaires. Elle a conseillé les propriétaires et vérifié l'état des équipements déjà en place.



### Centre de production, Manhay

Le centre de production de Manhay va sécuriser l'approvisionnement en eau et renforcer sa qualité. Sa réalisation a requis l'expertise de l'équipe alimentation en eau et du bureau d'études d'IDELUX Eau.



### Festival de l'eau

23-24 mars. L'ambition du festival : sensibiliser à la valeur de l'eau : visite de la station, vidéos, espace didactique, animations pour les plus jeunes, théâtre et contacts. Un succès !



### STEP Arlon : diminution des coûts

À Arlon, l'égouttage des produits issus du curage des égouts et autres ouvrages d'épuration permet une économie annuelle d'environ 40 000 € sur les coûts de transport vers un centre de traitement et de recyclage.



## INDICATEURS CLÉS



673

ENTREPRISES IMPLANTÉES  
EN PROVINCE DE LUXEM-  
BOURG (PAE IDELUX)



51

PARCS  
D'ACTIVITÉS



19

NOUVELLES  
IMPLANTATIONS



5

SECTEURS PHARES  
(AGROALIMENTAIRE, BIOTECH,  
BOIS, LOGISTIQUE ET SPATIAL)



229

EMPLOIS CRÉÉS  
OU MAINTENUS



89 %

DE NOS BÂTIMENTS  
LOUÉS



23

CLUBS D'ENTREPRISES  
ORGANISÉS



20

PERMIS EXTERNES DÉLIVRÉS  
(DROIT DE L'ENVIRONNE-  
MENT)



295

ENTREPRISES SENSIBILI-  
SÉES À L'INNOVATION





## FAITS MARQUANTS



### SPACE4RURAL

2 avril, Galaxia : 80 participants réunis pour partager l'expérience de pouvoirs publics et de PME utilisant des applications spatiales ; évaluer le potentiel des services satellitaires pour augmenter la connectivité et lutter contre les zones blanches ; rencontrer des entreprises qui proposent des services et produits issus du spatial. Bref pour tenter d'améliorer le quotidien en région rurale.



### Décret sol et vente de terrains

Le Décret sol induit des contraintes (de coûts, de délais) qui complexifient et ralentissent les projets d'investissement. Il vaut donc mieux les anticiper. Nos conseillers entreprises ont intégré ce nouveau contexte réglementaire dans la relation commerciale avec les clients et notre Service Droit de l'Environnement apporte aux entreprises un accompagnement sur demande.



### Metall Design et Habay Road

Metall Design (MSF) (construction métallique et ferronnerie) va déployer son activité à Gouvy (Courtil). Habay Road Services (transport et la logistique) s'étend sur Les Cœuvins (Habay) (hall logistique).



### AGTech Summer Camp

22-26 Juillet 2019 : 10 start-up se sont réunies dans le cadre de la Foire agricole de Libramont pour développer leurs compétences en communication et s'approprier des outils destinés à convaincre de nouveaux partenaires, investisseurs et clients. L'ambition : leur faire gagner du temps, d'où l'idée « d'accélérateur de start-up ». Un succès !



## INDICATEURS CLÉS



31

HALLS  
RELAIS\*



3

CENTRES  
D'ENTREPRISES\*



1

QUARTIER  
D'ENTREPRISES\*

\* Infrastructures gérées par IDELUX Développement



18,75

NOUVEAUX  
HECTARES RECONNUS



2

CHANTIERS DE BÂTI-  
MENTS NOTIFIÉS



10

CHANTIERS DE PARCS  
D'ACTIVITÉS NOTIFIÉS



12

IDELUX  
FINANCES

LEASINGS IMMOBILIERS  
OCTROYÉS (DONT 9 TPE/PME)



## FAITS MARQUANTS



### Liaison ferrée vers la France

Cette nouvelle liaison entre le port sec d'Athus (B) et Mont-Saint-Martin (F) va renforcer le transport multimodal, réduire les émissions polluantes et limiter la congestion routière. Les travaux ont débuté en avril 2019.



### Galaxia : équipement du parc « spatial »

Une troisième phase de travaux a débuté en mars 2019 pour le parc d'activités économiques Galaxia. Elle permettra l'accueil d'entreprises vers la fin 2020 sur 6 nouveaux hectares. Un investissement de 5,3 M €.



### Nouveaux halls relais

Après la Commune de Léglise, les communes de Florenville et de Saint-Hubert disposeront bientôt de 2 doubles halls relais destinés à des TPE/PME.



### Solarec, tour de séchage en construction

Solarec (transformation du lait) prend position sur le marché de la mozzarella. Elle investit dans une tour de séchage destinée au traitement du lactosérum. IDELUX Finances apporte 4,6 M € (25 %).



## INDICATEURS CLÉS



165

### IDELUX PROJETS PUBLICS

PROJETS EN COURS  
DANS 42 COMMUNES



51

NOUVEAUX  
DOSSIERS



11,9 M €

DE SUBSIDES  
OBTENUS



2

INFRASTRUCTURES  
RÉCEPTIONNÉES



6,3 M €

DE SUBSIDES  
SOLLICITÉS



11

### SECTEURS

(SECTEUR DE LA VIANDE,  
BASTOGNE ET 10 SECTEURS  
TOURISTIQUES ET SPORTIFS)



82 %

### DÉCHETS

DES MÉNAGES  
CONTRÔLÉS  
SONT BONS  
TRIEURS



568

### EAU

AVIS  
SUR PERMIS



## FAITS MARQUANTS



### Entretien des parcs d'activités

L'équipe d'IDELUX Développement suit avec précision les travaux d'entretien des parcs d'activités économiques pour en améliorer l'esthétique et la qualité du cadre de vie.



### Smart Energy Awards

Le 24 septembre 2019, IDELUX a reçu le prix Smart Energy de Digital Wallonia pour son application d'aide au tri des déchets (Triscan). Les communes d'Aubange et Bertrix ont aussi été primées.



### Fin de chantier « Center Parcs »

Octobre 2019, aboutissement d'un investissement de 42 M € au Center Parcs (Vielsalm). Résultat : des nuitées en progression de 25 % et une clientèle à 55 % étrangère. IDELUX a accompagné l'ensemble du projet.



### Pôle multi-services, Florenville

Avec IDELUX Projets publics, Florenville transforme l'ancien bâtiment de bpost en un pôle dédié à la famille et à l'enfance. La première phase (juin 2019) a permis l'ouverture d'une crèche de 30 places.



### EAU - Avis sur permis : +25 %

IDELUX Eau a remis 25 % d'avis supplémentaires sur les permis en un an. 97 % des dossiers ont été traités dans les délais impartis.



### Attent « zéro déchet »

34 ménages de la Commune d'Attent ont été accompagnés durant 8 mois vers le zéro déchet. À l'arrivée : une réduction de 59 % de la matière organique et des papiers-cartons et de 41 % de la fraction résiduelle.



## INDICATEURS CLÉS



36

FILIÈRES DE RECYCLAGE/  
VALORISATION



53

RECYPARCS



564 kg/EH

COLLECTÉS



10 042 MWH

9 114 MWH

PRODUCTION  
D'ÉNERGIE

ÉLECTRIQUES

THERMIQUES



98

VISITES DE NOS  
INSTALLATIONS



241

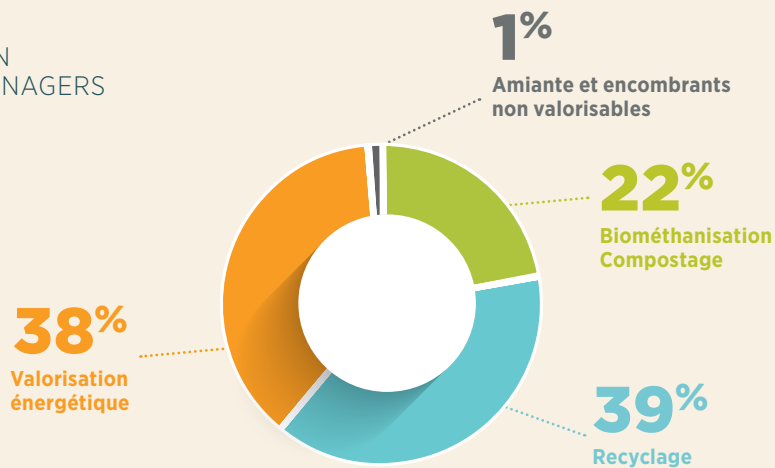
ANIMATIONS  
SCOLAIRES



84,79 €/EH

COÛT MOYEN DE GES-  
TION DES DÉCHETS

DESTINATION  
DÉCHETS MÉNAGERS





## FAITS MARQUANTS



### K7 vidéo au recyparc

Mêlées aux encombrants, les enroulables des K7 vidéo s'entortillent autour des axes des broyeurs, bouchent les cribles, endommagent leurs roulements ainsi que ceux des convoyeurs à bandes. Conséquence : des arrêts fréquents, des nettoyages supplémentaires et des frais de réparation substantiels. Les collecter séparément sur nos recyparcs permet de mieux gérer cette matière spécifique et d'améliorer la sécurité du personnel.



### Nouvelle centrale de cogénération, Tenneville

Nous avons remplacé la centrale de cogénération du site de Tenneville. Avec un rendement amélioré, cet investissement permettra de produire une énergie verte équivalente à la consommation annuelle de 2 600 ménages.



### 241 animations dans les écoles

Les bons réflexes pour trier et recycler s'apprennent dès le plus jeune âge. Les animations scolaires ont été amplifiées : 58 % de plus qu'en 2018.



### Champ photovoltaïque à Habay

Un champ de panneaux photovoltaïques d'une capacité totale de 250 kW (= consommation annuelle de 170 ménages) a été posé au sommet de l'ancien CET d'Habay. Il accentue l'autosuffisance énergétique du site.



### Nouvelle Interco !

Le Secteur Valorisation et Propreté de l'AIVE est devenu une entité juridique à part entière sous le label : « IDELUX Environnement ».

# NOTRE ORGANISATION



## 488

COLLABORATEURS



**7<sup>e</sup> employeur**  
de la province  
(source Bel-First)



**55**  
engagements



**458 CDI**  
**30 CDD**

**12 %**  
**TURNOVER**



## 101,55 %

**VALEUR ÉCONOMIQUE CRÉÉE ET REDISTRIBUÉE \***

= (total des coûts opérationnels, salaires et avantages des salariés, impôts, dividendes)/produits, ce qui correspond à la valeur redistribuée dans l'économie au bénéfice des parties prenantes. Le solde correspond à la valeur mise en réserve au sein de l'organisation



**8 567 h**  
de formation



**485**  
collaborateurs  
formés (99,39 % du  
personnel)



**296 000 €**  
de coût de formation



## 27

ACCIDENTS  
DE TRAVAIL

## 1 109

JOURS D'INTERRUPTION  
DE TRAVAIL



## 103

SECOURISTES  
formés et agréés





CONSOMMATION ÉNERGÉTIQUE D'IDELUX

**22 362 MWh/AN**

PRODUCTION RENOUELABLE ÉNERGÉTIQUE D'IDELUX

**27 689 MWh/AN**



la charte  
Nature admise



Certifications  
et labels obtenus



## FAITS MARQUANTS

### Bien-être et cohésion interne

Veiller au bien-être de chacun renforce le sentiment d'appartenance : 22 ateliers participatifs ont été organisés autour de la valeur « esprit d'équipe ».

### Ressources humaines et digitalisation

Recyparcs et usines de tri disposent tous d'un ordinateur et d'une connexion internet. Tout le personnel a désormais accès au réseau social interne « Synapse » et au module RH qui gère les évaluations annuelles.

### Formation de conseillers en prévention (niveau 3)

Douze membres de la ligne hiérarchique se sont formés aux pratiques de base en prévention.

### Le site de Habay, havre de biodiversité

842 animaux et plantes (125 espèces) y ont été observés et recensés. 10 zones d'intérêt biologique bénéficient désormais d'un fauchage tardif. Des espaces de nourrissage et de nichoirs ont été mis en place.

### Énergies renouvelables : du neuf

Tenneville : renouvellement de la centrale de cogénération.

Habay : pose de près de 1 000 panneaux photovoltaïques (capacité totale : 250 kW) sur l'ancien CET.

### Meix-devant-Virton : recyparc certifié EMAS

Le recyparc de Meix-devant-Virton est intégré dans le périmètre de l'enregistrement EMAS.



Éditeur responsable : Fabian COLLARD-Drève de l'Arc-en-Ciel, 98 - B. 6700 Arlon

Le rapport d'activités complet pour 2019  
est publié sur : [www.rapportactivites-idelux.be](http://www.rapportactivites-idelux.be)

- + 32 63 23 18 11
- idelux@idelux.be
- www.idelux.be
-    

