

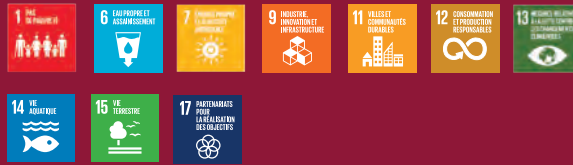
## 8 TRAVAIL DÉCENT ET CROISSANCE ÉCONOMIQUE



### Notre action en deux mots :

Actions favorisant la création des entreprises, leur implantation et leur accompagnement personnalisé.

Nos activités en lien avec l'ODD 8 impactent aussi les ODD ci-dessous.



### CHIFFRES CLÉS

**673** ENTREPRISES IMPLANTÉES EN PROVINCE DE LUXEMBOURG

**51** PARCS D'ACTIVITÉS

**12 500** TRAVAILLEURS CONCERNÉS

**5** ÉCOSYSTÈMES  
(biotech, spatial, bois, agroalimentaire et logistique)

### NOTRE ACTION

- Vendre des terrains équipés en zone d'activités économiques et louer des bâtiments ;
- mener des actions de prospection ;
- organiser des clubs d'entreprises sur nos parcs d'activités ;
- accompagner la création et la croissance des entreprises ;
- développer les 5 écosystèmes prioritaires.



Une certification ISO 9001 valide (par un organisme agréé indépendant) la qualité de nos services en vue de la satisfaction des clients.

## CONTEXTE - ZOOM 2019

OPPORTUNITÉS	MENACES
<ul style="list-style-type: none"> <li>• Désindustrialisation : présence de ressources naturelles dans la province</li> <li>• Croissance démographique (concevoir des infrastructures adaptées au sein de la province de Luxembourg)</li> <li>• Vieillesse de la population : intégrer la « silver economy » dans les projets</li> <li>• Transformation digitale et numérique : intégrer les meilleures technologies disponibles (BATNEECs : Best Available Technologies Not Entailing Excessive Costs)</li> </ul>	<ul style="list-style-type: none"> <li>• Désindustrialisation : déclin progressif de l'industrie manufacturière dans le sud Luxembourg</li> <li>• Ouest de la province en crise économique</li> <li>• Le régime fiscal et social renforce l'attrait vers le Grand-Duché de Luxembourg, au détriment de notre territoire.</li> <li>• Nouveau décret relatif à la gestion et l'assainissement des sols : complexifie le processus de vente de terrains</li> <li>• Enseignement supérieur et recherche disparaissent du territoire ; moins d'attrait pour les entreprises et citoyens</li> <li>• Impact économique lié à la fermeture de l'abattoir de Bastogne</li> </ul>
FORCES	FAIBLESSES
<ul style="list-style-type: none"> <li>• Organisation et animation de clubs d'entreprises</li> <li>• Réseau de conseillers d'entreprises et innovation</li> <li>• Développement de centres de production de la connaissance (enseignement, recherche)</li> <li>• Capacité d'attirer les investisseurs et d'accompagner les entreprises présentes sur le territoire provincial</li> </ul>	<ul style="list-style-type: none"> <li>• Saturation progressive des parcs d'activités</li> <li>• Vieillesse du parc immobilier</li> <li>• Les notions d'innovation, d'économie circulaire, d'économie créative, d'Intelligence stratégique sont incomprises ; les enjeux de l'e-commerce ne sont pas reconnus (en externe, par nos actionnaires, ...).</li> </ul>

# IMPLANTATION DES ENTREPRISES

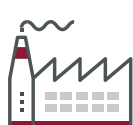
## PROSPECTION, VENTE DE PARCELLES, LOCATION DE BÂTIMENTS

DÉVELOPPEMENT  
TERRITORIAL

EXPLOITER ET GÉRER

19 terrains ont été vendus en 2019 en dépit d'un environnement réglementaire - le Décret sol - de plus en plus complexe. Conséquence : plusieurs ventes prévues en 2019 vont être concrétisées en 2020.

Prospection : à noter, l'implantation d'une entreprise active dans la logistique du bois est en voie d'aboutissement sur le site d'Ardenne Logistics (Molinfaing).



IMPLANTATIONS

**19**

ENTREPRISES



VENTES DE TERRAIN

**84 480 m<sup>2</sup>**

ONT ÉTÉ MIS À LEUR DISPOSITION

TAUX D'OCCUPATION DE NOS BÂTIMENTS

**89%**

PROSPECTION

**52**DOSSIERS  
ENVOYÉS**2**DOSSIERS  
RÉUSSIS

EMPLOIS CRÉÉS/MAINTENUS

**229\***

EMPLOIS

\* Contribution d'IDELUX Développement

### LE SAVEZ-VOUS ?

- 52 contrats de location sont en cours dans nos halls (12 nouveaux en 2019).
- 25 contrats de location sont en cours dans nos centres d'entreprises (8 nouveaux en 2019).
- Le chiffre d'affaires des terrains vendus en 2019 s'élève à 2 M €.
- Le chiffre d'affaires des bâtiments loués en 2019 s'élève à 2,4 M €.

### DENDERWOOD SUR ARDENNE LOGISTICS



Denderwood est une société familiale active depuis 1983 dans l'importation, le stockage et la vente de bois durs tropicaux. Elle a choisi d'ouvrir un nouveau hub logistique sur le parc d'activités économiques d'Ardenne Logistics (Neufchâteau). À terme, cet investissement concerne 59 emplois.

### METALL DESIGN ET HABAY ROAD, DEUX BEAUX PROJETS



Metall Design (MSF), une jeune entreprise active dans la construction métallique et la ferronnerie, va déployer son activité sur 33 ares qu'elle vient d'acquérir à Gouvy (Courtil).

Depuis 2005, la société Habay Road Services travaille dans le transport et la logistique sur le parc d'activités économiques des Cœuvins (Habay). Elle y construit un nouveau hall logistique (stockage et cross-docking). 16 emplois sont concernés.

## STIMULER LES ENTREPRISES PRÉSENTES SUR LES PARCS D'ACTIVITÉS ÉCONOMIQUES

DÉVELOPPEMENT  
TERRITORIAL



EXPLOITER ET GÉRER

Les rencontres des clubs d'entreprises ont pris de l'ampleur en 2019. Principaux sujets plébiscités : de l'information sur le Décret sol et une sensibilisation au CNG, un carburant d'avenir pour les flottes de véhicules.



CLUBS D'ENTREPRISES

**23**

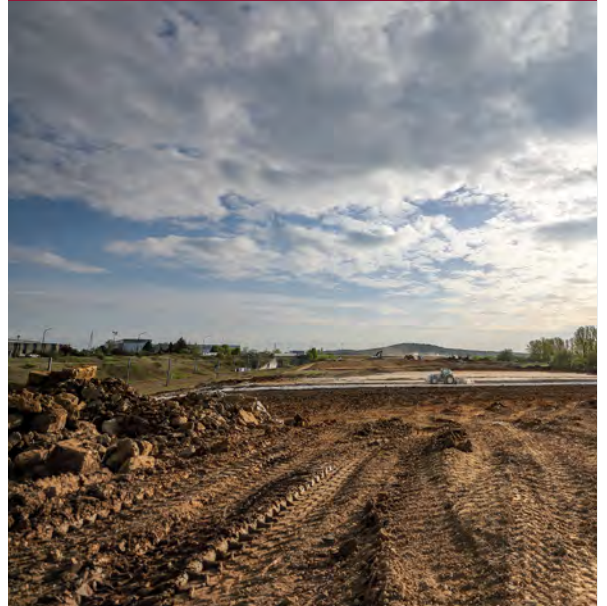
RENCONTRES ORGANISÉES

### CLUB PED : FOCUS DÉCRET SOL



Un petit-déjeuner et l'intervention de notre service expert en droit de l'environnement a permis aux participants de prendre la mesure de l'impact du Décret sol sur leurs activités et en particulier sur l'achat d'un terrain : un processus de vente plus complexe et, par conséquence, ralenti.

### DÉCRET SOL ET VENTE DE TERRAINS



Le Décret sol a un impact considérable sur la vente de terrains. Notre équipe a intégré ce nouveau contexte réglementaire dans la relation commerciale avec les clients.

# ACCOMPAGNER LA CRÉATION ET LA CROISSANCE DES ENTREPRISES

DÉVELOPPEMENT  
TERRITORIAL



ACCOMPAGNER ET CONSEILLER

Nous avons renforcé le professionnalisme de nos équipes chargées de l'accompagnement des entreprises.

Deux des points forts de notre action en 2019 : l'organisation d'un « accélérateur de start-up » en lien avec le monde agricole, avec la Foire de Libramont ; l'organisation d'une mission au Texas, avec l'Awex.

## INNOVATION



# 124

ENTREPRISES  
RENCONTRÉES  
PERSONNELLEMENT



# 68

ENTREPRISES  
DIAGNOSTIQUÉES



# 63

ENTREPRISES  
ACCOMPAGNÉES



# 58

PROJETS  
DE FINANCEMENT  
OBTENUS

### LE SAVEZ-VOUS ?

- 30 actions de sensibilisation
- 647 entreprises sensibilisées (actions de sensibilisation collectives IDELUX Développement et/ou en partenariat)
- 89 % des entreprises se sont déclarées satisfaites de nos interventions

### AGTECH SUMMER CAMP 2019



22-26 Juillet 2019 : 10 start-up se sont réunies dans le cadre de la Foire agricole de Libramont pour développer leurs compétences en communication et s'approprier des outils destinés à convaincre de nouveaux partenaires, investisseurs et clients. L'ambition : leur faire gagner du temps, d'où l'idée « d'accélérateur de start-up ». Un succès !

### 9 ENTREPRISES AU TEXAS



Les objectifs de la mission économique organisée chez notre partenaire Texas A&M en mai dernier :

- internationaliser les sociétés de la province de Luxembourg via l'exploration du marché US à partir du Texas ;
- rencontrer des sociétés texanes intéressées par le marché européen.



# BIOTECH, SPATIAL, BOIS, AGROALIMENTAIRE ET LOGISTIQUE\* DÉVELOPPER CES 5 ÉCOSYSTÈMES

DÉVELOPPEMENT  
TERRITORIAL



ACCOMPAGNER ET CONSEILLER

2019 : focus sur le spatial avec la poursuite de la gestion du programme d'incubation de start-up, en partenariat avec l'ESA et l'organisation d'un événement autour des opportunités du spatial pour le monde rural.

Transition énergétique des entreprises : nous avons initié réflexions et projets en la matière.

Agroalimentaire : la reprise de l'abattoir de Bastogne a bénéficié d'un accompagnement précis et spécifique.

## 20

ACTIONS DE SENSIBILISATION  
À L'INNOVATION DANS  
NOS ÉCOSYSTÈMES

## 295

ENTREPRISES SENSIBILISÉES  
À L'INNOVATION DANS NOS  
ÉCOSYSTÈMES

## 37

ENTREPRISES  
ACCOMPAGNÉES DANS  
NOS ÉCOSYSTÈMES

### SPACE4RURAL



2 avril, Galaxia : 80 participants réunis pour partager l'expérience de pouvoirs publics et de PME utilisant des applications spatiales ; évaluer le potentiel des services satellitaires pour augmenter la connectivité et lutter contre les zones blanches ; rencontrer des entreprises qui proposent des services et produits issus du spatial. Bref pour tenter d'améliorer le quotidien en région rurale. Une organisation d'IDELUX et d'Eurisys.

### POUR S'APPROPRIER LA TRANSITION ÉNERGÉTIQUE



Les entreprises sont (aussi) concernées par le défi de la transition énergétique – à la fois source d'exigence et de nouvelles opportunités. Gaz naturel comprimé (CNG), zoning à énergie locale durable (ZELDA) : en 2019, deux pistes concrètes leur ont été présentées, ont été débattues ... et appréciées.

\* Tourisme : cf ODD 11

# DROIT DE L'ENVIRONNEMENT ET AMÉNAGEMENT DU TERRITOIRE

## ACCOMPAGNER LES ENTREPRISES

DÉVELOPPEMENT  
TERRITORIAL



ACCOMPAGNER ET CONSEILLER

La complexité et la diversité des matières à maîtriser pour traiter les permis et les consultations augmentent substantiellement l'investissement (en temps, en maîtrise juridique, ...) du Service Droit de l'environnement.



**20**

PERMIS EXTERNES  
DÉLIVRÉS



CONSULTANCE EXTERNE

**30**

DOSSIERS TRAITÉS



DEMANDES DE  
PERMIS EXTERNES

**62**

DOSSIERS TRAITÉS

### GESTION ET ASSAINISSEMENT DES SOLS



L'ambition du Décret sol\* : œuvrer à la protection de l'environnement, de la santé de la population et du développement économique en remettant dans le circuit économique des friches industrielles et des terrains pollués. Ce cadre juridique est clair mais induit des contraintes (de coûts, de délais) sur les projets d'investissement qu'il vaut mieux anticiper. Le Service Droit de l'Environnement apporte un accompagnement sur demande.

\* (01/03/2018, entré en vigueur le 01/01/2019)

### GESTION ET TRAÇABILITÉ DES TERRES : UNE RÉFORME IMPORTANTE



Conséquences de l'entrée en vigueur de l'arrêté du Gouvernement wallon sur la gestion et la traçabilité des terres : depuis plusieurs mois, nous multiplions les interventions (rédaction de clauses spécifiques dans les cahiers des charges de travaux, formation des collègues à la nouvelle réglementation, collaboration avec un expert agréé, contrôles de qualité des terres à valoriser, réalisation de permis pour de futurs sites de remblayage, ...).