

12 CONSOMMATION ET PRODUCTION RESPONSABLES



Notre action en deux mots :

Réalisation d'infrastructures de collecte et de traitement des déchets, ainsi que leur exploitation, de même que les actions de sensibilisation visant la prévention des déchets et la propreté publique.

Nos activités en lien avec l'ODD 12 impactent aussi les ODD ci-dessous.



CHIFFRES CLÉS

TERRITOIRE D'ACTION ÉTENDU :
44 COMMUNES LUXEMBOURGEOISES
ET 11 COMMUNES LIÉGEOISES

53	RECYPARCS
1 561	BULLES À VERRE RÉPARTIES SUR 726 SITES
2	STATIONS DE TRANSFERT DE DÉCHETS
3	CENTRES D'ENFOUISSEMENT TECHNIQUE
36	FILIÈRES DE RECYCLAGE OU DE VALORISATION



Une certification ISO 9001 et un enregistrement EMAS, remis par un organisme agréé indépendant, valident nos bonnes pratiques et nos performances environnementales.

NOTRE ACTION

- Réalisation d'infrastructures de collecte et de traitement des déchets ;
- amélioration du réseau existant ;
- développement de nouvelles filières de collecte pour optimiser la valorisation/le recyclage des déchets ;
- organisation des collectes (porte-à-porte, recyparcs, bulles à verre) ;
- traitement et valorisation des déchets ;
- actions de sensibilisation visant la réduction des déchets et la propreté publique.

CONTEXTE - ZOOM 2019

OPPORTUNITÉS	MENACES
<ul style="list-style-type: none"> • Le plan stratégique 2020-2022 d'IDELUX Environnement (économie circulaire, économie bas carbone) cadre avec la nouvelle Déclaration de politique régionale du Gouvernement wallon alignée sur le Plan wallon des déchets-ressources • Programme européen Feder (économie circulaire : réemploi de déchets, valorisation de la biomasse) • Plan wallon des déchets-ressources : opportunités de développement de nouvelles filières de recyclage • Harmonisation de la gestion des recyparcs à l'échelle de la Wallonie 	<ul style="list-style-type: none"> • Risque pour la rentabilité de notre outil de biométhanisation en cas de surcapacité wallonne de traitement des déchets organiques • Saturation du réseau des incinérateurs dans le nord-ouest de l'Europe • Chute du cours des matières plastiques et des papiers-cartons. Exutoires insuffisants • Mauvaise qualité du tri réalisé par une partie des citoyens • Introduction de quotas de déchets pouvant être déposés dans les recyparcs par les particuliers, ...
FORCES	FAIBLESSES
<ul style="list-style-type: none"> • Notre expérience dans le nombre de filières de recyclage/valorisation que nous gérons • Le nombre de filières de recyclage/valorisation que nous gérons • L'existence d'un outil pérenne de gestion des amiantes sur notre territoire 	<ul style="list-style-type: none"> • Un habitat dispersé et un territoire étendu : temps/coût de collecte et d'acheminement des déchets • Éloignement des infrastructures de traitement des déchets collectés (recycleurs, incinérateurs, ...) • Les profils recherchés sont souvent des métiers en pénurie dans un marché sous pression (compétences du personnel).

RECYCLAGE ET VALORISATION DES DÉCHETS-RESSOURCES : ÉTUDIER ET DÉVELOPPER DE NOUVELLES FILIÈRES DE COLLECTE ET DE TRAITEMENT

GESTION
DES DÉCHETS

CONCEVOIR ET RÉALISER

En dépit de la qualité des collectes sélectives réalisées en amont, il est actuellement difficile de trouver des exutoires à des prix acceptables et à impact moindre sur l'environnement. Un problème qui se pose à l'échelle de l'Europe.

Nouvelles filières : deux ont été mises en place : les enroulables et les K7 vidéo.

Deux sont actuellement à l'étude : les plâtres et les encombrants non combustibles.

RECYPARCS



36 FILIÈRES
de recyclage/valorisation

ENCOMBRANTS COMBUSTIBLES / NON COMBUSTIBLES | PLÂTRE



2 NOUVELLES FILIÈRES
de recyclage mises en place sur les recyparcs

COLLECTE SÉLECTIVE (NOMBRE DE COMMUNES ADHÉRENTES)



FLUX

Matières organiques et fraction résiduelle

Papiers/cartons

Encombrants

PMC

COLLECTÉS PAR IDELUX ENVIRONNEMENT

45 COMMUNES (SUR 55)

41 COMMUNES (SUR 50)

32 COMMUNES (SUR 50)

3 COMMUNES PILOTES*

* Expérience pilote en vue d'une généralisation aux 55 communes

LES K7 VIDÉO AU RECYPARC



Mêlées aux encombrants, les enroulables des K7 vidéo s'entortillent autour des axes des broyeurs, bouchent les cribles, endommagent leurs roulements ainsi que ceux des convoyeurs à bandes. Conséquence : des arrêts fréquents, des nettoyages supplémentaires et des frais de réparation substantiels. Les collecter séparément sur nos recyparcs permet de mieux gérer cette matière spécifique et d'améliorer la sécurité du personnel.

PARTENAIRES DE DEUX NOUVEAUX PROJETS EUROPÉENS



En juin 2020, IDELUX Environnement sera partenaire de deux nouveaux projets de recherche et développement - Cafipla et Recover - pour développer la bioéconomie en Europe. L'objectif : utiliser des ressources biologiques renouvelables pour produire de la nourriture, des produits biosourcés et des biocarburants.

OUTILS DE COLLECTE ET DE TRAITEMENT : LES ADAPTER AU CONTEXTE ÉCONOMIQUE ET AUX CONTRAINTES D'EXPLOITATION

GESTION
DES DÉCHETS



CONCEVOIR ET RÉALISER

Nous avons poursuivi le plan d'aménagement régional des recyparcs en 2019 à Gouvy, Musson, Libin, Libramont, Léglise et Rouvroy.
Les travaux d'agrandissement du recyparc de Messancy sont achevés.



6 PROJETS

D'AMÉNAGEMENTS
ET D'AGRANDISSEMENTS DE RECYPARCS

PROMESSE FERME



Des subventions destinées à financer l'agrandissement des recyparcs de Gouvy, Libramont et Rouvroy ont été promises par le Gouvernement wallon pour un montant de 654 231 euros.

LES RECYPARCS SONT INFORMATISÉS



IDELUX poursuit sa transformation digitale : en octobre 2019, un poste informatique destiné aux préposés a été mis en service sur chaque recyparc. Les premières applications accessibles sont le réseau social interne « Synapse » et un module de ressources humaines : Successfactors. Suite aux prochains épisodes...

COLLECTE ET TRAITEMENT DES DÉCHETS-RESSOURCES : MAÎTRISER LES COÛTS

GESTION
DES DÉCHETS



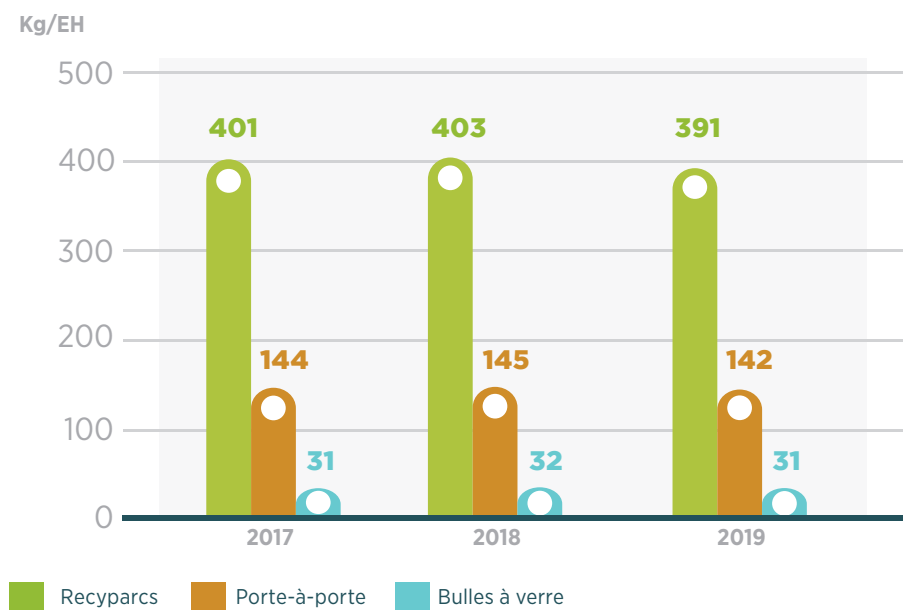
EXPLOITER ET GÉRER

En dépit de la chute des cours de plusieurs matières collectées et triées (papiers, cartons), nous voulons préserver la stabilité des coûts répercutés auprès des communes et de nos concitoyens.

Par ailleurs, nous avons renouvelé la centrale de cogénération de Tenneville. Nous continuerons ainsi à bénéficier de la ressource des certificats verts dans les quinze prochaines années.

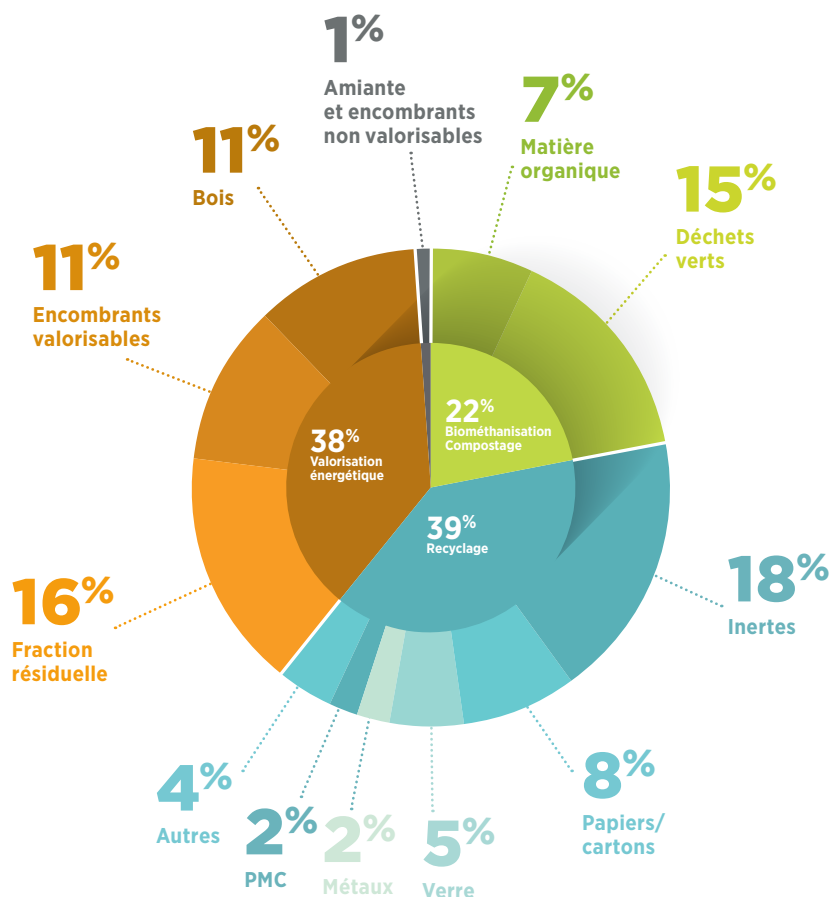
DÉCHETS MÉNAGERS ET ASSIMILÉS

COLLECTE : PRODUCTION MOYENNE COLLECTÉE PAR EH*



* EH - équivalent habitant : population domiciliée sur le territoire + composante touristique

QUE DEVIENNENT LES DÉCHETS MÉNAGERS ?



INFRASTRUCTURES ET TONNAGES MÉNAGERS ET INDUSTRIELS ENTRÉS EN 2019



INFRASTRUCTURES DE TRAITEMENT

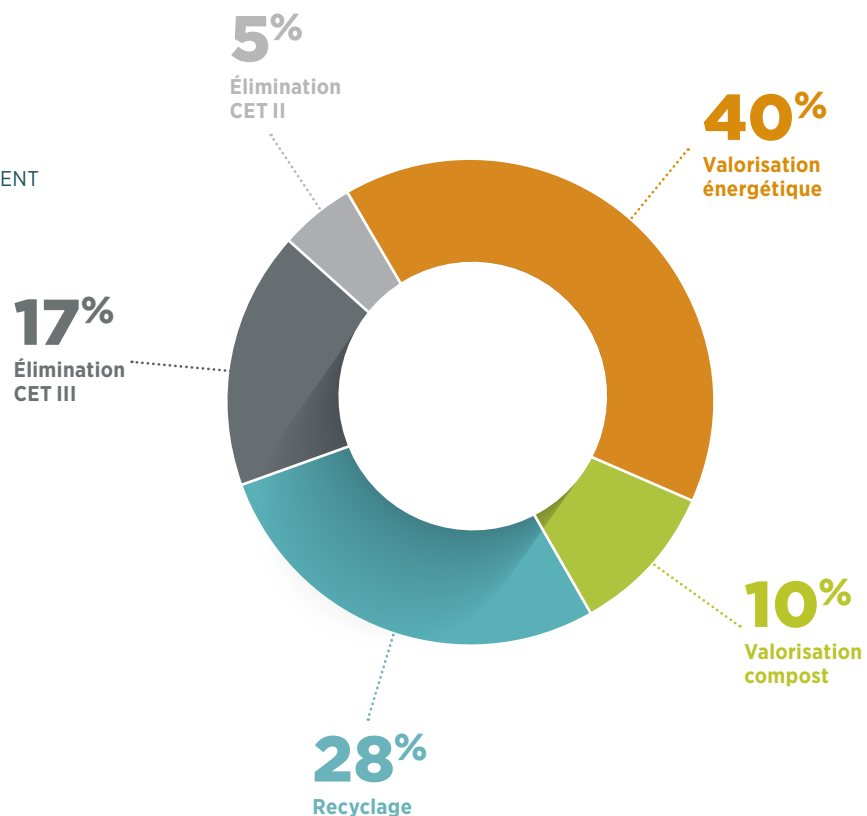
TONNAGES ENTRÉS

Biométhanisation des déchets organiques (Tenneville)	37 585
Dalles de compostage des déchets verts (Habay + Tenneville)	36 679
Dalles de concassage des déchets inertes (Habay + Tenneville)	47 789
Tri et conditionnement des déchets recyclables (Habay + Saint-Vith + Tenneville)	28 560
Ligne de prétraitement de la fraction résiduelle et des encombrants (Habay) (dont 907 tonnes de refus)	30 963
Sécheur à boues de stations d'épuration (Tenneville)	4 701
Centre d'enfouissement technique de classe 2 (Habay) (hors réhabilitation) (dont 162 tonnes de refus)	12 550
Centre d'enfouissement technique de classe 3 pour terres et pierres dans leur état naturel (Bertrix) (hors réhabilitation)	42 100

Remarque : en 2019, nous n'avons pas dû enfouir de déchets valorisables en CET compte tenu de capacités d'incinération suffisantes.

**QUE DEVIENNENT
LES DÉCHETS INDUSTRIELS
ET MÉNAGERS ?**

AYANT TRANSITÉ PAR NOS
INFRASTRUCTURES DE TRAITEMENT
ET NOS RECYPARCS



37 585

TONNES DE MATIÈRE ORGANIQUE

provenant des ménages ont été traitées
par biométhanisation*

** Pour des raisons de process, 3 623 tonnes de
déchets verts y ont été ajoutées, soit un total
de 41 208 tonnes.*

(Partenariat IDELUX Environnement, BEP
Environnement et INTRADEL)



101 927

TONNES DE DÉCHETS COMBUSTIBLES

valorisées énergétiquement dont 28 536,78 tonnes
sous forme d'énergie renouvelable :

- **Biomasse** : 385,40 t
- **Bois** : 25 423,26 t
- **Boues séchées** : 1 282,78 t
- **Refus de compostage** : 1 445,34 t

VALORISATION

PRODUCTION D'ÉLECTRICITÉ VERTE



10 042 MWh
ÉLECTRIQUES

PRODUCTION DE CHALEUR VERTE



9 114 MWh
THERMIQUES

**CONSOMMATION ÉLECTRIQUE DES SITES
D'IDELUX ENVIRONNEMENT**



3 851 MWh
ÉLECTRIQUES

CHAMP PHOTOVOLTAÏQUE À HABAY



Le gisement de méthane, issu du CET d'Habay et valorisé par un moteur à gaz, diminue. L'ancien CET est désormais aussi valorisé via la pose à son sommet d'un champ de panneaux photovoltaïques d'une capacité totale de 250 kW, soit une production d'énergie verte qui équivaut à la consommation annuelle moyenne de 170 ménages. Un investissement qui accentue l'autosuffisance énergétique du site.

TENNEVILLE : NOUVELLE CENTRALE DE COGÉNÉRATION



Nous avons remplacé la centrale de cogénération du site de Tenneville. Avec un rendement amélioré, cet investissement permettra de produire une énergie verte équivalente à la consommation annuelle de 2 600 ménages.

MATIÈRES



24 969

TONNES DE COMPOST VENDUES*

* Compost produit à partir des matières organiques collectées sélectivement et des déchets verts apportés dans les installations d'IDELUX Environnement.



30 048

TONNES DE GRANULATS VENDUES*

* Granulats produits à partir des déchets inertes apportés dans les installations d'IDELUX Environnement.

COÛT MOYEN DE GESTION DES DÉCHETS



84,79 €

Coût moyen par EH* répercuté aux communes des services de gestion de déchets organisés par IDELUX Environnement.

* Ce montant inclut la collecte en porte-à-porte, le recyparc, le traitement.

Collectes en porte-à-porte **26,18 € /EH**

Recyparcs, ...* **19,18 € /EH**

Traitements **32,29 € /EH**

Frais de structure et réseau des conseillers **7,14 € /EH**

* Collectes via les recyparcs et autres points d'apports volontaire.

COMMUNES ET PRODUCTEURS : SENSIBILISER À LA PRÉVENTION DES DÉCHETS ET À LA PROPRETÉ PUBLIQUE

GESTION
DES DÉCHETS



ACCOMPAGNER ET CONSEILLER

La réduction des déchets, une meilleure qualité du tri et la réduction des incivilités sont au cœur de l'attention des écoles, des communes et de nombreux citoyens. IDELUX Environnement soutient leurs démarches avec des outils de sensibilisation et d'intervention ainsi que des animations.



98

VISITES DE NOS INSTALLATIONS

(centres de traitement
des déchets, recyparcs, ...)



241

**ANIMATIONS
DANS LES ÉCOLES**

6

ACTIONS DE PRÉVENTION

Collecte de vélos, livres et jouets,
commune zéro déchet, ...



63

ANIMATIONS POUR ADULTES

Ateliers compostage/paillage, produits
d'entretien, ...

241 ANIMATIONS DANS LES ÉCOLES



Ça reste vrai : les bons réflexes pour réduire le volume de nos déchets, réaliser un tri efficace, penser recyclage s'apprennent dès le plus jeune âge. Les animations scolaires, à la fois sérieuses et ludiques, ont été amplifiées : 58 % de plus qu'en 2018. La visite « ludique » d'un recyparc renforce la compréhension du sens des consignes de tri.

PURE PROVINCE - PROPRETÉ



1

SALON PURE PROVINCE

1

ACTION DE SENSIBILISATION

(2 700 personnes)